

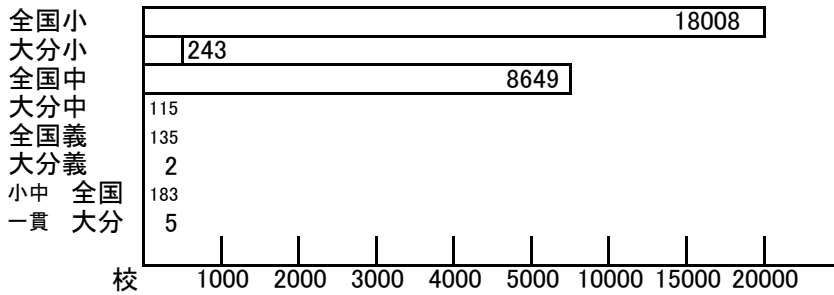
この資料は令和2年度全国公立学校教頭会の調査をもとに作成しました。

大分県公立学校教頭会

[ 団体調査 ]

分析 : ○は全国、◇は大分県

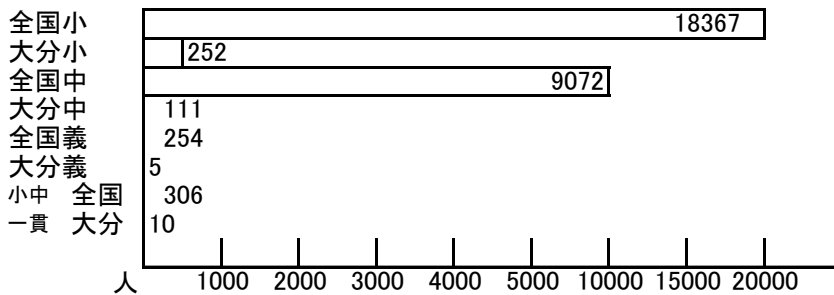
1. 学校数



学校の数は、

- 全国小学校は18,008校、中学校は8,649校です。
- ◇ 大分県小学校は243校、中学校は115校です。

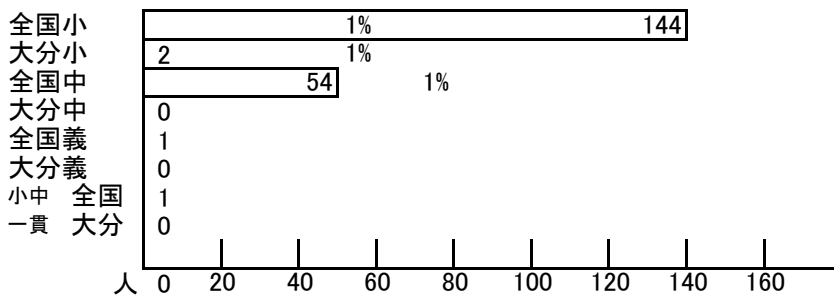
2. 副校長・教頭の人数



副校長・教頭数は、

- 全国小学校の副校長・教頭数は18,367人です。全国中学校の副校長・教頭数は9,072人です。
- ◇ 大分県小学校の副校長・教頭数は252人です。大分県中学校の副校長・教頭数は111人です。

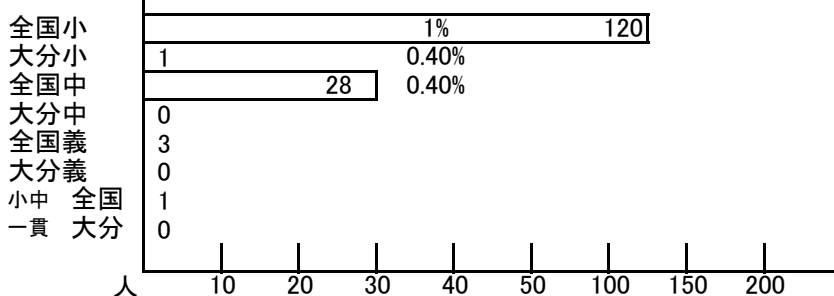
3. 教頭が病気によって1ヶ月以上休んだ人数



1ヶ月以上の病休者数は、

- 全国小学校で病休者は144名、1%です。全国中学校で病休者は54名、1%です。
- ◇ 大分県小学校で病休者は2名、1%です。全国と同じ割合です。
- ◇ 大分県中学校で病休者はいません。

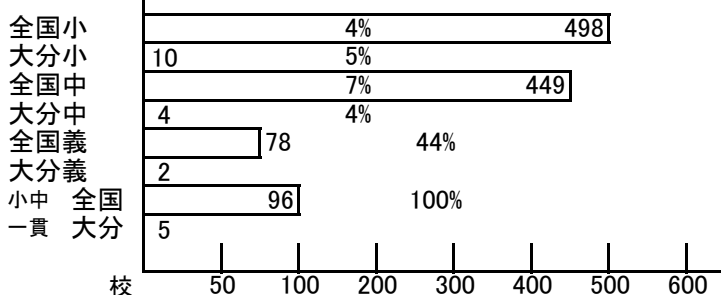
4. 副校長・教頭が未配置の学校数



副校長・教頭の未配置校数は、

- 全国小学校で120校、1%。全国中学校で28校、0.4%です。
- ◇ 大分県小学校で1校、0.4%。大分県中学校はありません。

5. 教頭の複数配置

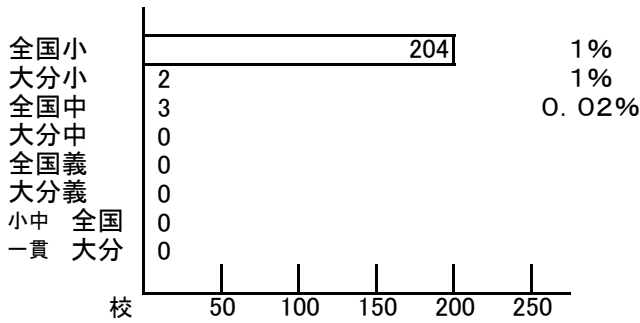


教頭の複数配置については、

- 全国小学校は498名、4%、全国中学校は449名、7%です。全国義は78名、44%、全国小中一貫は96名、100%です。
- ◇ 大分県小学校は10名、5%、大分県中学校は4名、4%です。

6. 学級担任の兼務

分析：○は全国、◇は大分県

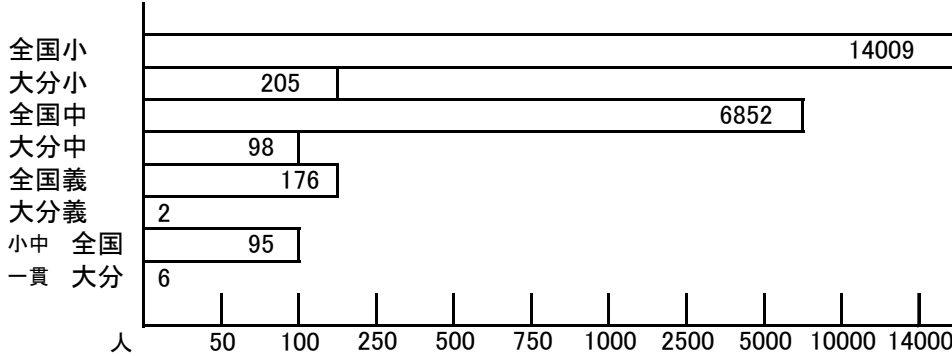


学級担任の兼務は、  
 ○ 全校小学校は204名、1%  
 全国中学校は3名、0.02%です。  
 ◇ 大分県小学校は2名、1%  
 大分県中学校はありません。  
 ○◇ 学級担任の兼務は困難なことが  
 うかがえます。

[ 個人調査 ]

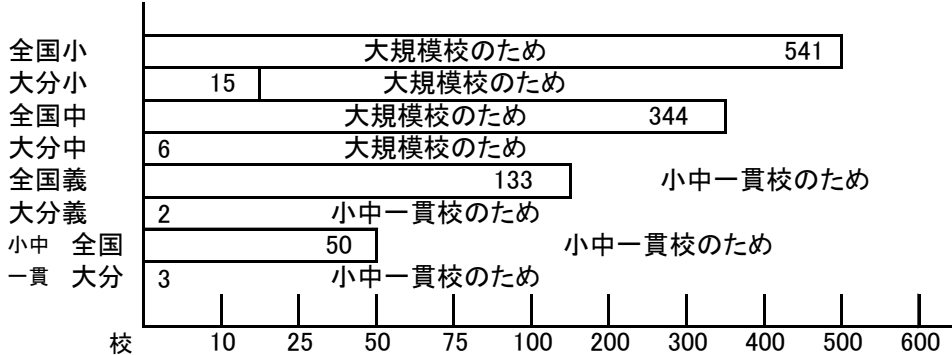
分析：○は全国、◇は大分県

9-1 副校長・教頭の人数



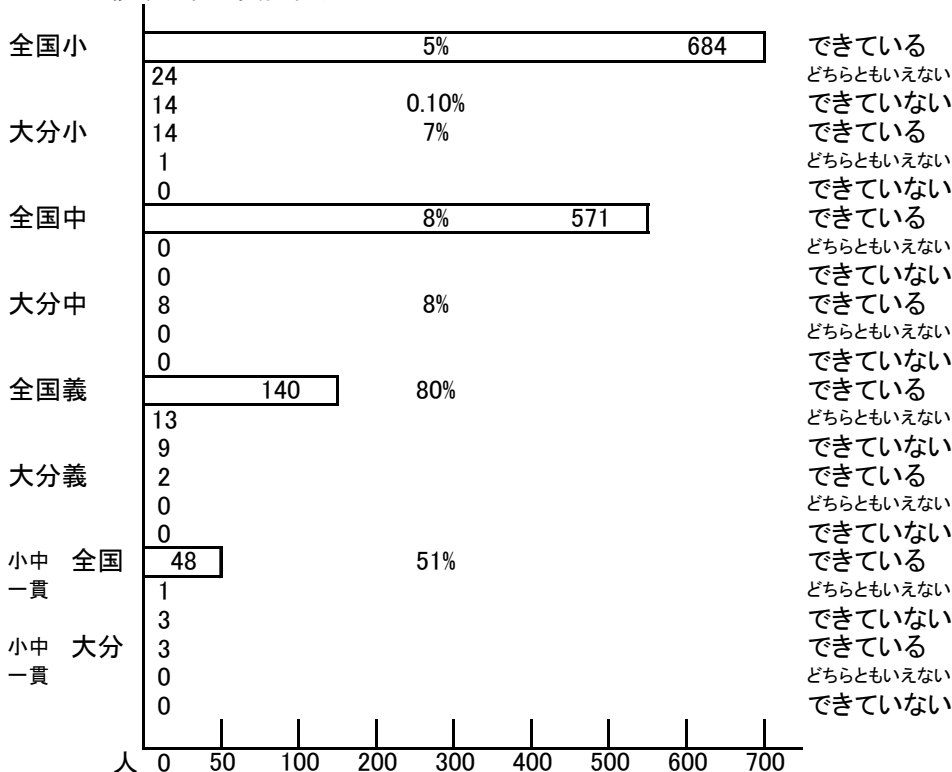
副校長・教頭の数は、  
 全国小学校は14,009名、  
 全国中学校は6852名  
 大分県小学校は205名  
 大分県中学校は98名  
 ◇ 「義務教育学校」「小中一貫校」の数値は  
 未回答があるため不正確な数字です。

9-2 複数配置の理由



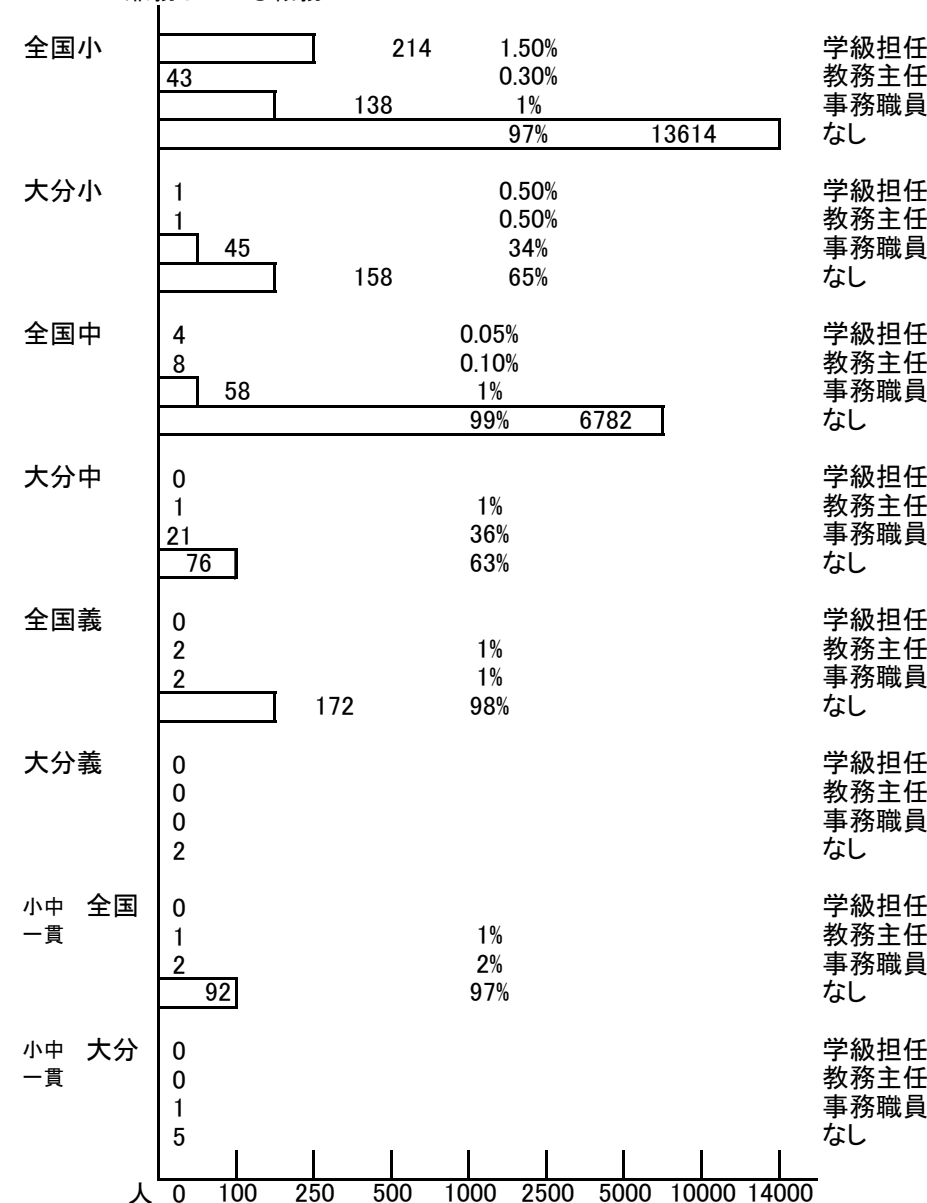
複数配置の利湯は、  
 ○◇ 大規模校であること、小中一貫校で  
 あることが理由です。  
 ◇ 「義務教育学校」「小中一貫校」の数値は  
 未回答があるため不正確な数字です。

9-3 複数配置と負担軽減



複数配置は負担軽減になっているか、  
 ○◇ 複数配置は負担軽減に繋がって  
 います。  
 ○ 全国小は「どちらともいえない」「できて  
 いない」の声も少数あります。  
 ◇ 「義務教育学校」「小中一貫校」の数値は  
 未回答があるため不正確な数字です。

10-1 兼務している職務



分析：○は全国、◇は大分県

事務職の兼務についての大分県の数値は、全員の回答ではないため、分析では大分県公立学校教頭会調査の数値を使用しています。

兼務している職務は、

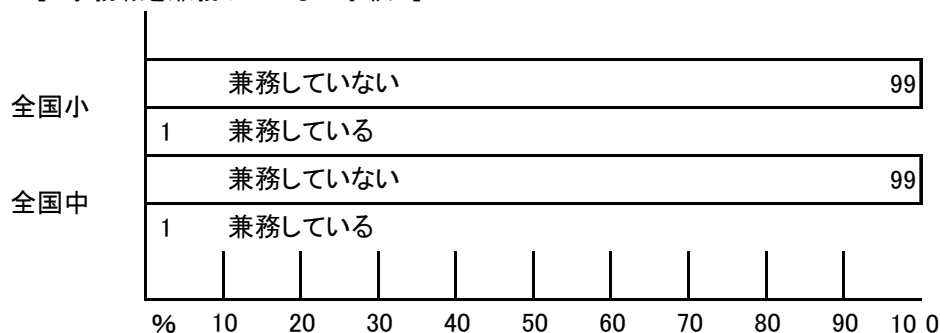
◇ 大分県小学校は事務職の兼務が突出しています。

◇ 大分県中学校も事務職との兼務が突出しています。

◇ 「義務教育学校」「小中一貫校」の数値は未回答があるため不正確な数字です。

10-2 事務職の兼務問題

[ 事務職を兼務していない学校 ]

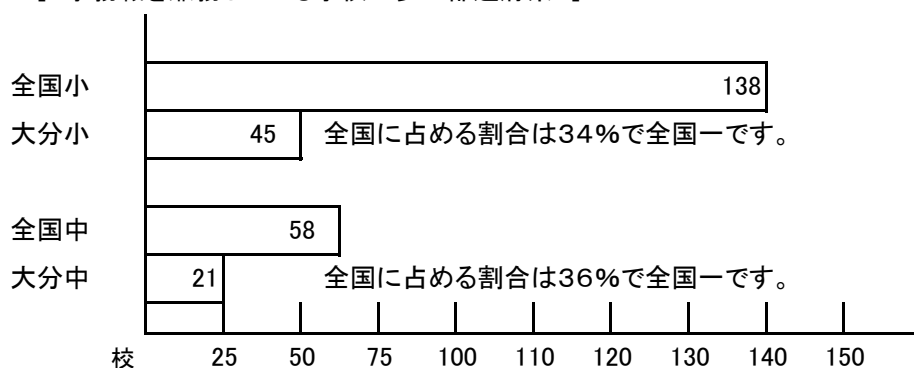


事務職の兼務問題は、

○ 事務職の兼務については、全国的には兼務していない学校が99%と圧倒的に多い。

○ 事務職を兼務している学校は小中とも1%に満たない状況です。

[ 事務職を兼務している学校の多い都道府県 ]



◇ 大分県の兼務の割合がワーストワンの状況は10年間続いています。

○ 事務職の兼務の割合が高い県は、小学校では鹿児島県、中学校では青森県・福島県です。

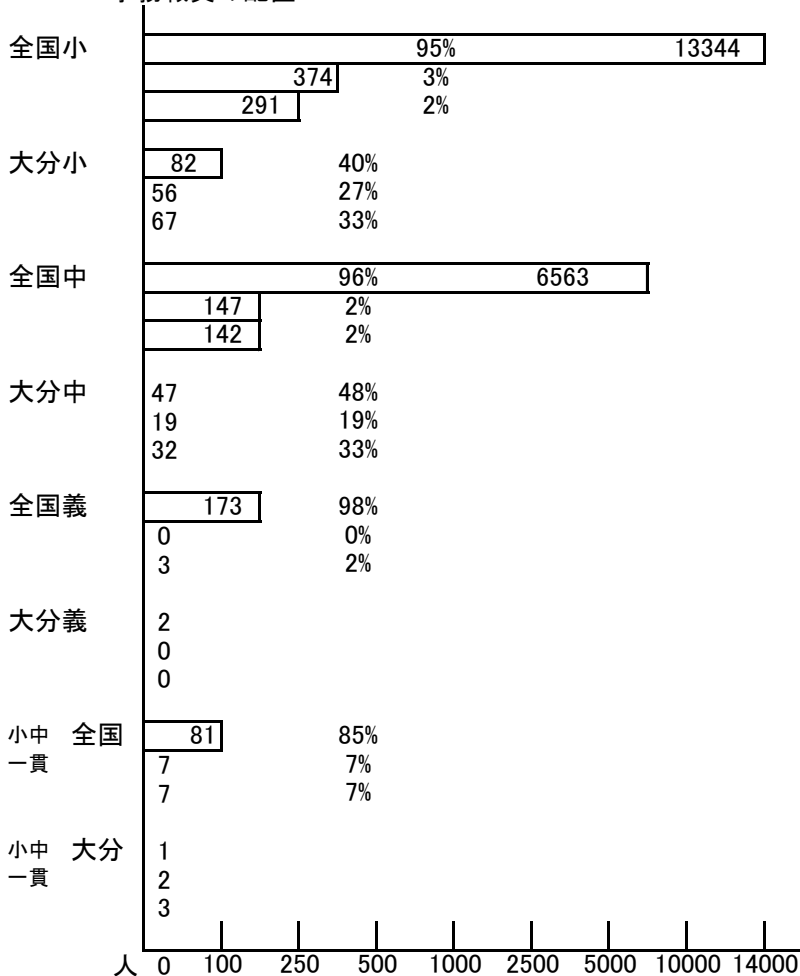
## [留意事項 I]

11番から34番まで各項目に「%」が出てきます。  
これは、特に注釈がない場合は、その項目の中での割合を表しています。

【例】

<全国小> 80% 【全国小の80%】という意味です。 <全国義> 30% 【全国義の30%】という意味です。  
<大分小> 70% 【大分小の70%】という意味です。 <大分義> 25% 【大分義の25%】という意味です。  
<全国中> 75% 【全国中の75%】という意味です。 <全国小中一貫> 25% 【全国小中一貫の25%】という意味です。  
<大分中> 85% 【大分中の85%】という意味です。 <大分小中一貫> 15% 【大分小中一貫の15%】という意味です。

### 11-1 事務職員の配置



分析：○は全国、◇は大分県

事務職員の配置は、  
○ 常勤職員が95%と高い割合です。

◇ 全国に比べて、常勤職員は少なく、「配置なし」の割合が高い。

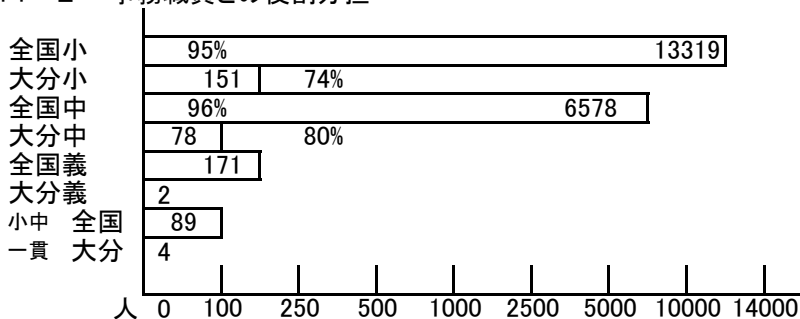
○ 常勤職員が95%と高い割合です。

◇ 全国に比べて、常勤職員は少なく、「配置なし」の割合が高い。

◇ 大分県は常勤職員は少なく、2割を非常勤職員が占めているのも大きな特徴です。

◇ 「義務教育学校」「小中一貫校」の数は未回答があるため不正確な数字です。

### 11-2 事務職員との役割分担

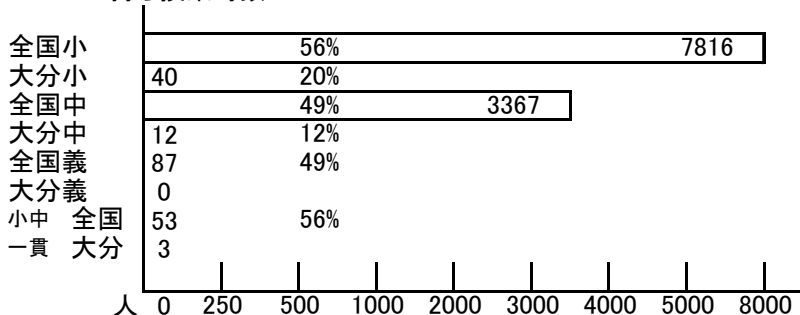


数字は担当ができていない人数です。

事務職員との役割分担は、

◇ 大分県小中とも全国に比べて役割分担できていない割合がやや低い。

### 12 持ち授業時数



数字は1時間以上の授業を担当している人数です。

持ち授業時数は、

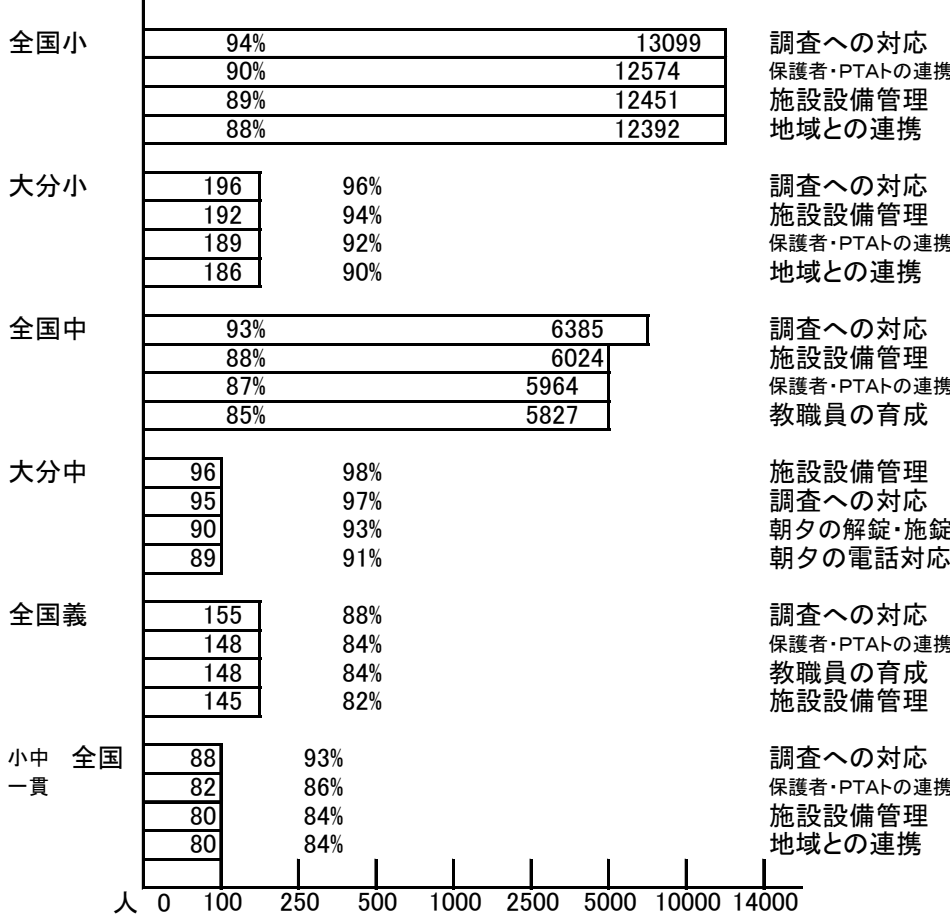
◇ 大分県小中とも全国に比べて持ち授業時数の割合は少ない。

◇ 「義務教育学校」「小中一貫校」の数は未回答があるため不正確な数字です。

## [留意事項Ⅱ]

11番から34番まで、大分県の義務教育学校及び大分県の小中一貫校は回答数が少数のため、データを掲載できませんでした。

### 13. 主に時間の労力を費やしている職務



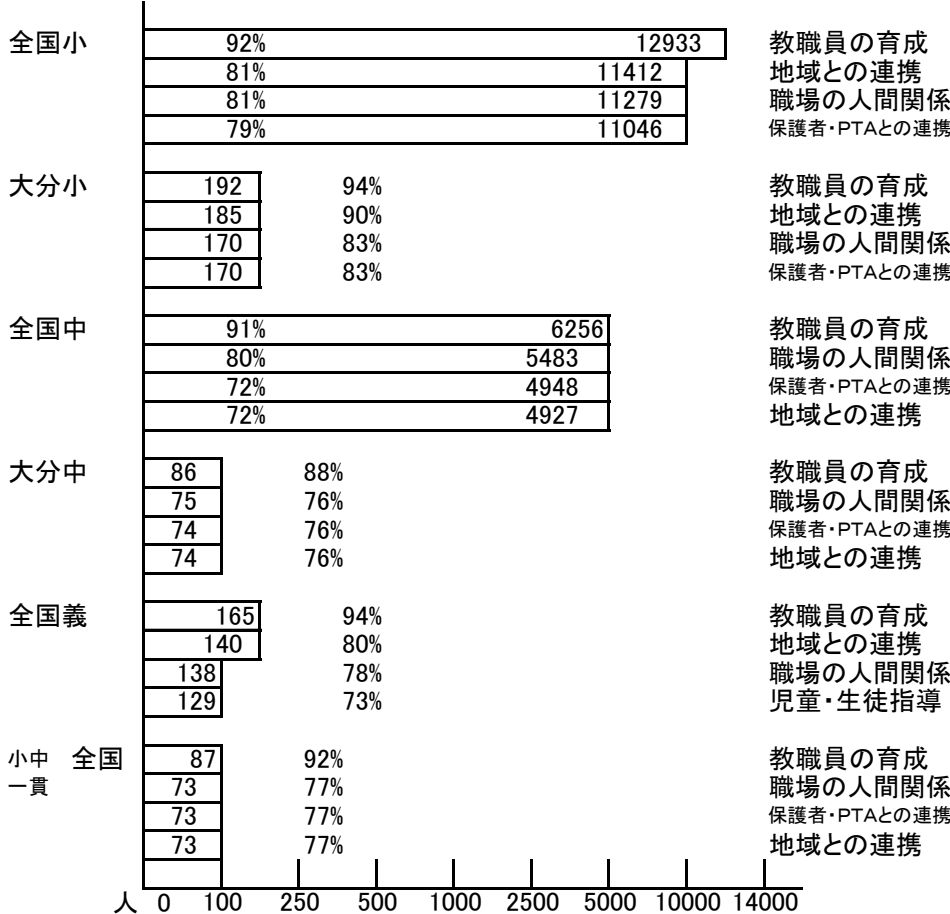
分析：○は全国、◇は大分県  
時間の労力を費やしている職務は、  
○ 全国小中とも「調査への対応」が一番多いようです。

◇「地域との連携」と「教職員の育成」は同数で並んでいます。  
◇ 大分県小学校は「調査への対応」が一番です。

◇「朝夕の電話対応」と「保護者・PTAとの連携」は同数で並んでいます。  
◇ 大分県中学校は「施設設備管理」が一番です。

○「全国義」「全国小中一貫」の第1位は「調査への対応」です。

### 14. 副校長・教頭としてやりがいを感じる職務について



やりがいを感じる職務は、

○ 全国小中とも、副校長・教頭の本来の仕事である「教職員の育成」が最も多く、90%を超えています。

◇ 大分県小中も全国と同じく第1位は「教職員の育成」です。

○◇ 2位以下は「地域との連携」「職場の人間関係」「保護者・PTAとの連携」が入ります。

○「全国義」「全国小中一貫」も第1位は「教職員の育成」です。

## [留意事項]

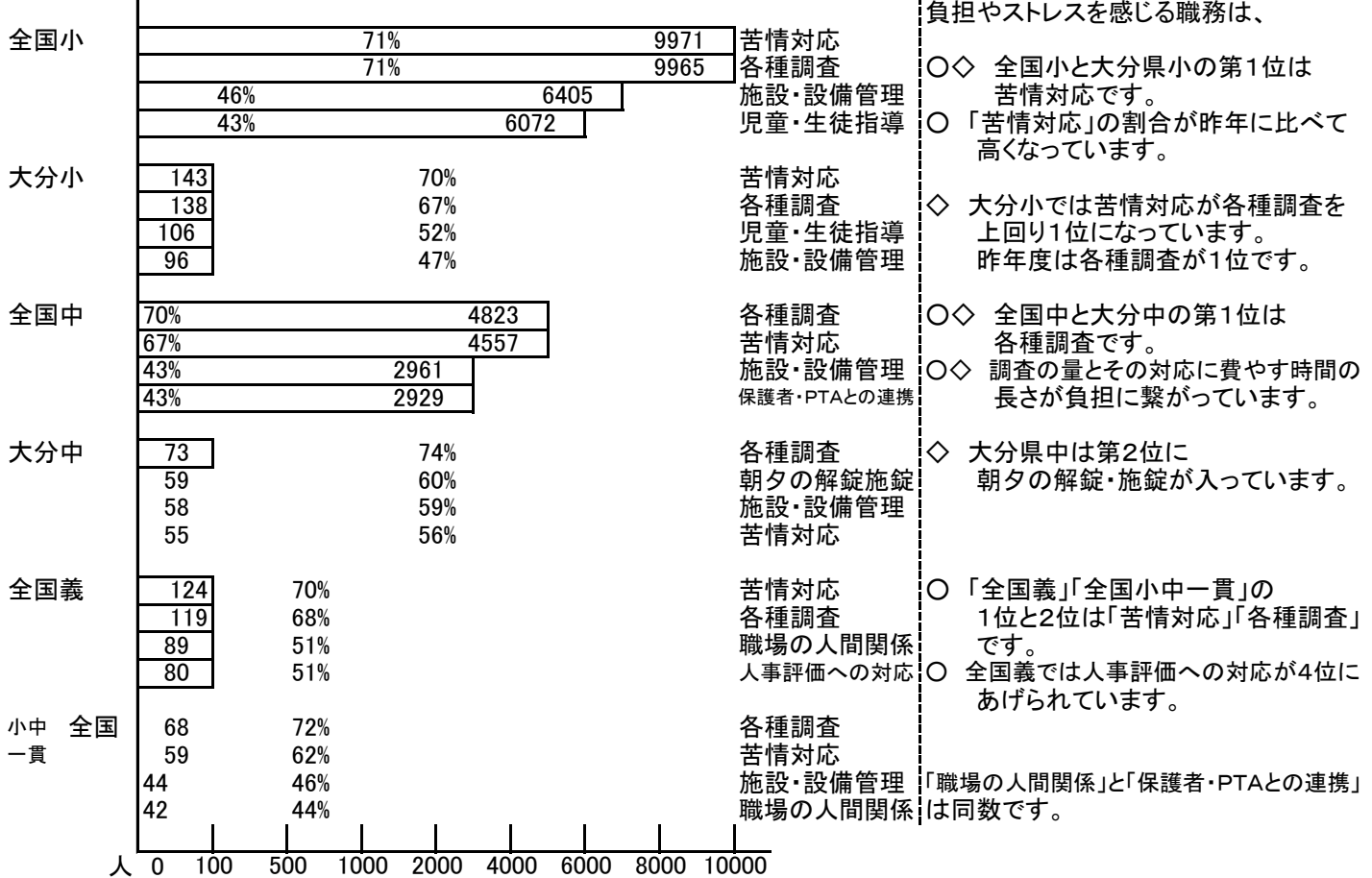
1. 11番から34番まで各項目に「%」が出てきます。  
これは、特に注釈がない場合は、その項目の中での割合を表しています。

**【例】**

<全国小> 80% 【全国小の80%】という意味です。 <全国義> 30% 【全国義の30%】という意味です。  
 <大分小> 70% 【大分小の70%】という意味です。 <大分義> 25% 【大分義の25%】という意味です。  
 <全国中> 75% 【全国中の75%】という意味です。 <全国小中一貫> 25% 【全国小中一貫の25%】という意味です。  
 <大分中> 85% 【大分中の85%】という意味です。 <大分小中一貫> 15% 【大分小中一貫の15%】という意味です。

2. 11番から34番まで、大分県の義務教育学校及び大分県の小中一貫校は回答数が少数のため、データを掲載できませんでした。

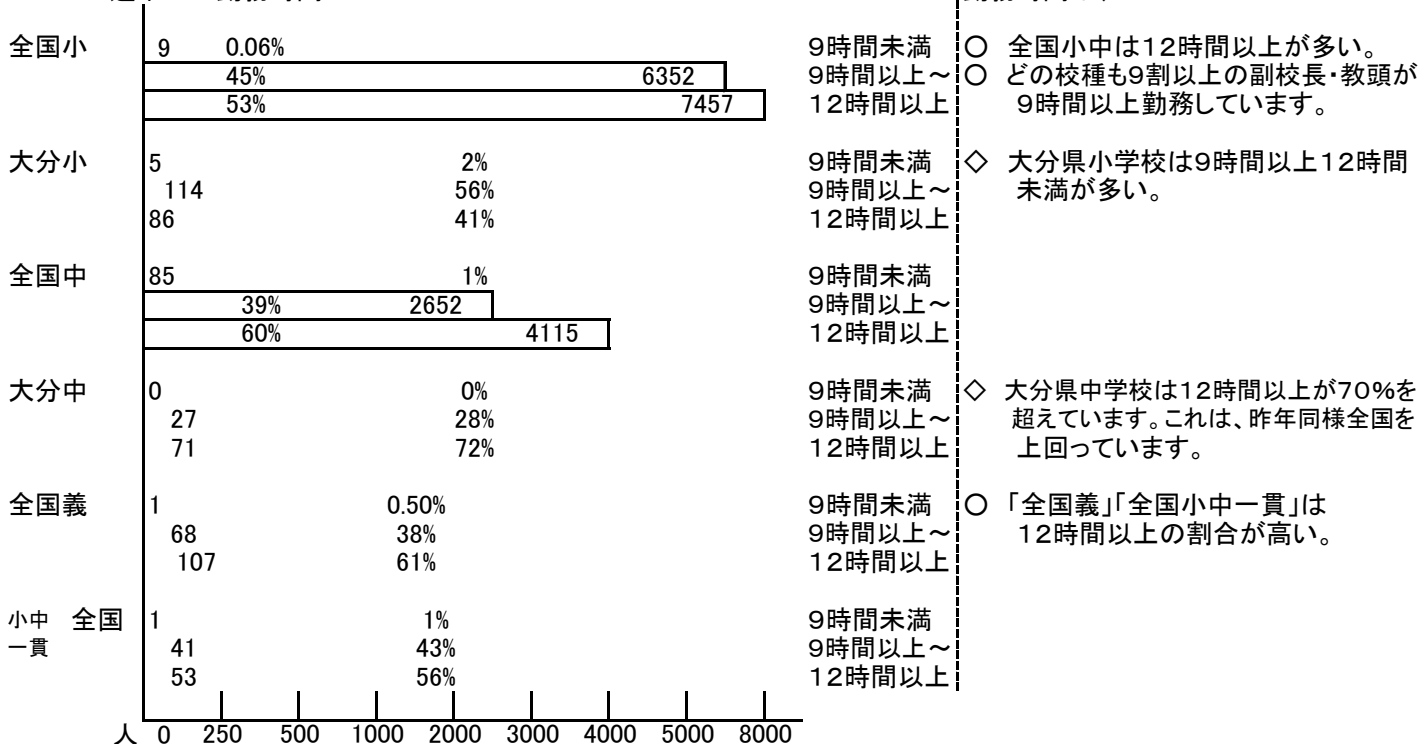
### 15. 負担(疲労やストレス)を感じる職務について



分析：○は全国、◇は大分県  
負担やストレスを感じる職務は、

- ◇ 全国小と大分県小の第1位は苦情対応です。
- 「苦情対応」の割合が昨年に比べて高くなっています。
- ◇ 大分小では苦情対応が各種調査を上回り1位になっています。昨年度は各種調査が1位です。
- ◇ 全国中と大分中の第1位は各種調査です。
- ◇ 調査の量とその対応に費やす時間の長さが負担に繋がっています。
- ◇ 大分県中は第2位に朝夕の解錠・施錠が入っています。
- 「全国義」「全国小中一貫」の1位と2位は「苦情対応」「各種調査」です。
- 全国義では人事評価への対応が4位にあげられています。
- 「職場の人間関係」と「保護者・PTAとの連携」は同数です。

### 16. 通常日の勤務時間

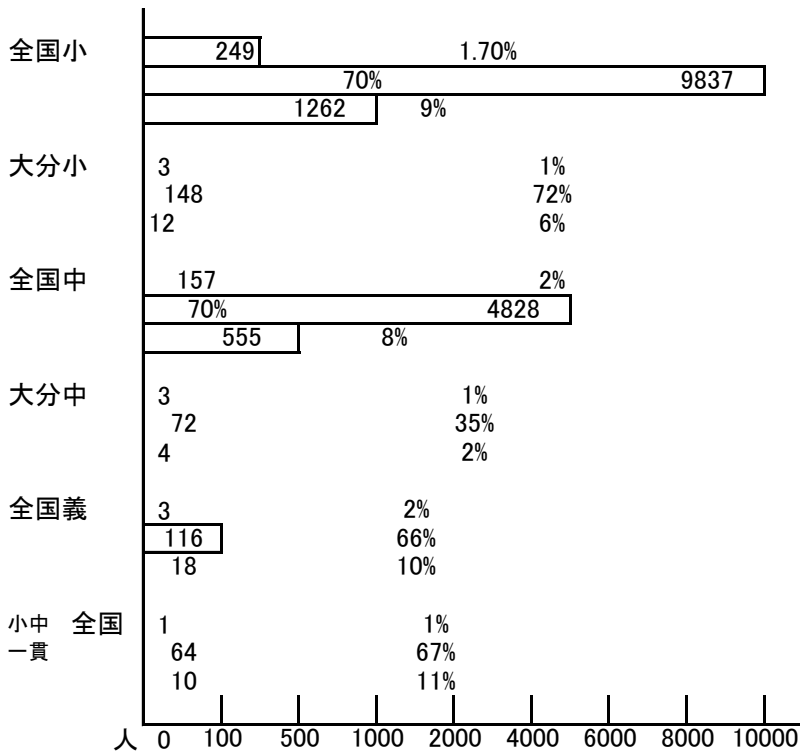


勤務時間は、

- 全国小中は12時間以上が多い。
- どの校種も9割以上の副校長・教頭が9時間以上勤務しています。
- ◇ 大分県小学校は9時間以上12時間未満が多い。
- ◇ 大分県中学校は12時間以上が70%を超えています。これは、昨年同様全国を上回っています。
- 「全国義」「全国小中一貫」は12時間以上の割合が高い。

### 17. 有給休暇の取得状況

分析：○は全国、◇は大分県



年次有給休暇の取得状況は、

0日  
1日以上10日未満  
10日以上

○◇ 全国・大分県とも「1日以上10日未満」が多い。

○◇ 全国・大分県ともに、有給休暇取得が0日の副校長・教頭がごく少数います。

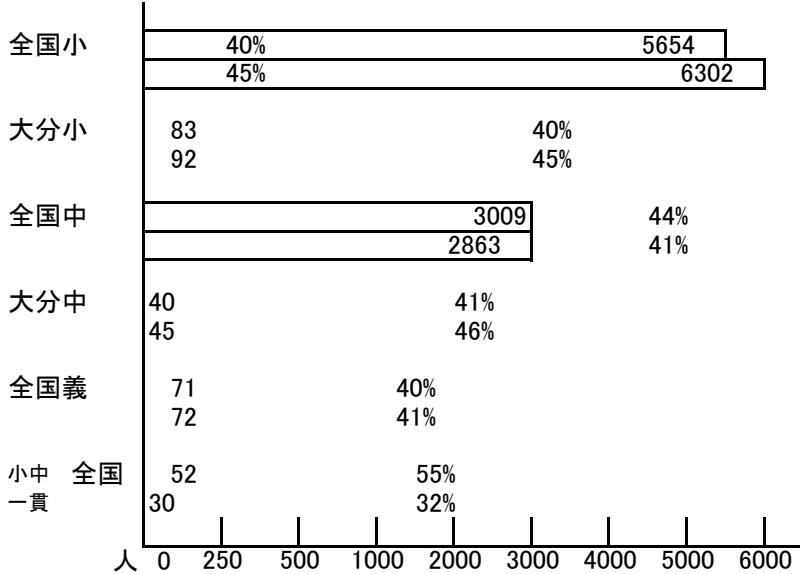
0日  
1日以上10日未満  
10日以上

0日  
1日以上10日未満  
10日以上

○ 「全国義」「全国小中一貫」も1日以上10日未満が多い。

0日  
1日以上10日未満  
10日以上

18. 振替(代休)の取得状況



代休の取得状況は、

取得できている  
取得できていない

○◇ 全国小と大分県小は「取得できていない」が多いようです。

○ 全国中は「取得できている」が多いようです。

○ 全国中の振替(代休)取得状況が昨年に比べ改善しています。

取得できている  
取得できていない

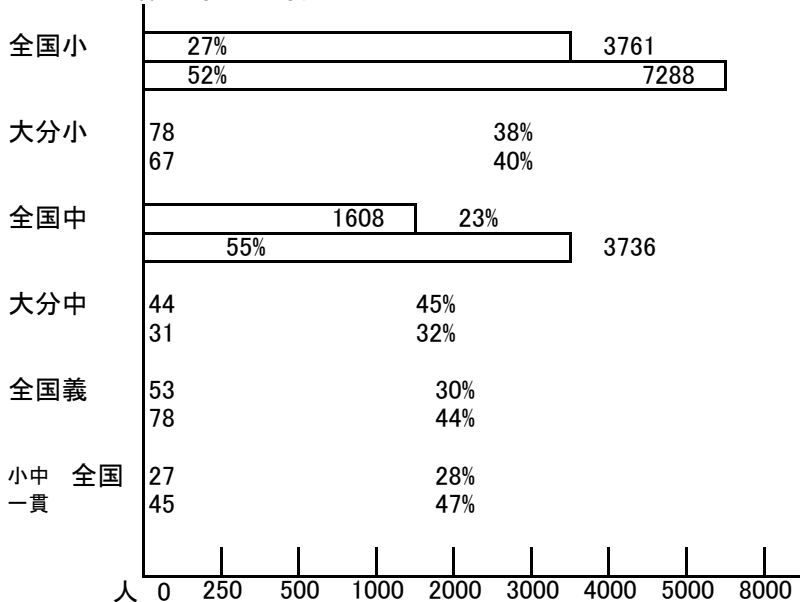
◇ 大分県中は「取得できていない」が多いようです。

取得できている  
取得できていない

○ 全国義は「取得できていない」が第1位です。

取得できている  
取得できていない

19. 週休日等の出勤状況



週休日の出勤状況は、

1日以上10日未満  
10日以上

○◇ 全国小中、大分県小は10日以上出勤するが多いようです。

1日以上10日未満  
10日以上

◇ 大分県では小学校40%、中学校32%の副校長・教頭が週休日に10日以上出勤しています。

1日以上10日未満  
10日以上

1日以上10日未満  
10日以上

◇ 大分県中は「1日以上10日未満」が多いようです。

1日以上10日未満  
10日以上

○ 「全国義」「全国小中一貫」も10日以上が多いようです。

1日以上10日未満  
10日以上

## [留意事項]

1. 11番から34番まで各項目に「%」が出てきます。  
これは、特に注釈がない場合は、その項目の中での割合を表しています。

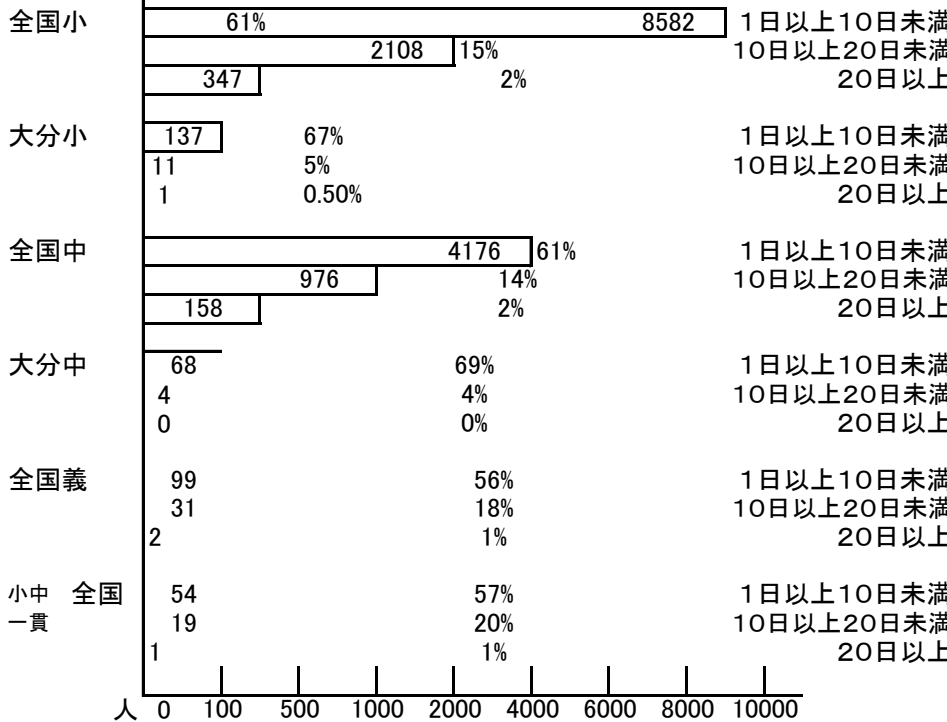
**【例】**

<全国小> 80% 【全国小の80%】という意味です。 <全国義> 30% 【全国義の30%】という意味です。  
<大分小> 70% 【大分小の70%】という意味です。 <大分義> 25% 【大分義の25%】という意味です。  
<全国中> 75% 【全国中の75%】という意味です。 <全国小中一貫> 25% 【全国小中一貫の25%】という意味です。  
<大分中> 85% 【大分中の85%】という意味です。 <大分小中一貫> 15% 【大分小中一貫の15%】という意味です。

2. 11番から34番まで、大分県の義務教育学校及び大分県の小中一貫校は回答数が少数のため、データを掲載できませんでした。

### 20. 休日のPTA行事や地域行事への参加日数

分析：○は全国、◇は大分県  
休日のPTA行事・地域行事への参加日数は、



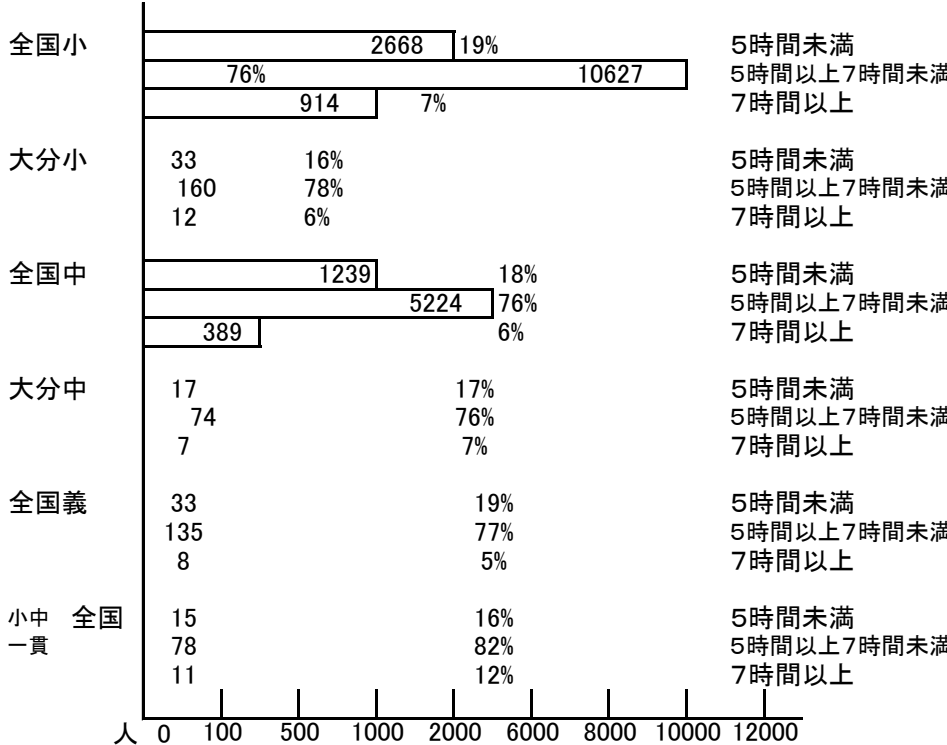
○◇ 全国・大分県ともに「1日以上10日未満」が多いようです。

○◇ 全国どの校種にも、参加日数が「10日以上20日未満」の副校長・教頭が14～20%います。

○ 「全国義」「全国小中一貫」も1日以上10日未満が多いようです。

### 21. 出勤日の平均睡眠時間

出勤日の平均睡眠時間は、



○◇ 全国・大分県ともに「5時間以上7時間未満」が多いようです。

○◇ どの校種にも睡眠時間5時間未満の副校長・教頭が16～19%います。

○ 「全国義」「全国小中一貫」も5時間以上7時間未満が多いようです。



## [留意事項]

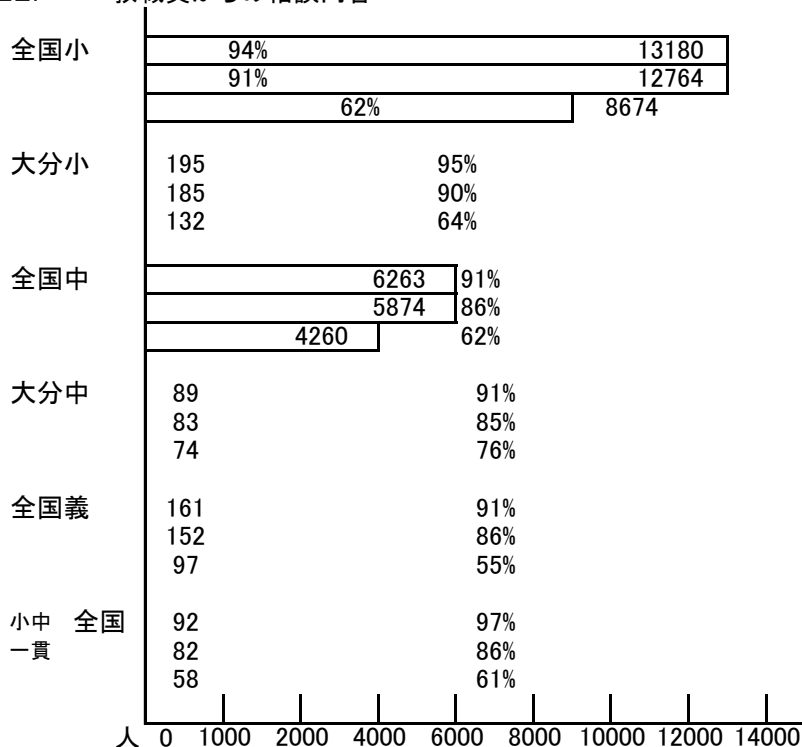
- 11番から34番まで各項目に「%」が出てきます。  
これは、特に注釈がない場合は、その項目の中での割合を表しています。

【例】

<全国小> 80% 【全国小の80%】という意味です。 <全国義> 30% 【全国義の30%】という意味です。  
 <大分小> 70% 【大分小の70%】という意味です。 <大分義> 25% 【大分義の25%】という意味です。  
 <全国中> 75% 【全国中の75%】という意味です。 <全国小中一貫> 25% 【全国小中一貫の25%】という意味です。  
 <大分中> 85% 【大分中の85%】という意味です。 <大分小中一貫> 15% 【大分小中一貫の15%】という意味です。

2. 11番から34番まで、大分県の義務教育学校及び大分県の小中一貫校は回答数が少数のため、データを掲載できませんでした。

### 22. 教職員からの相談内容



分析：○は全国、◇は大分県

教職員からの相談内容は、  
 ○◇ 全国・大分県ともに  
 「児童・生徒指導」「保護者」・  
 「校務分掌」の順番で多いようです。

児童・生徒指導  
保護者  
校務分掌

児童・生徒指導  
保護者  
校務分掌

児童・生徒指導  
保護者  
校務分掌

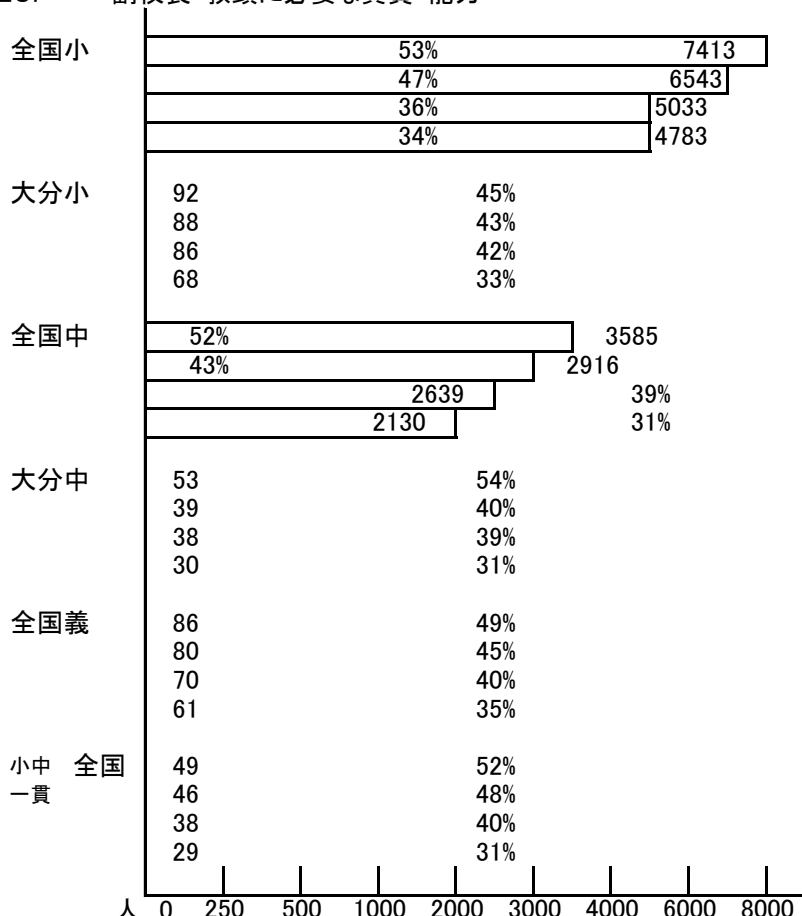
児童・生徒指導  
保護者  
校務分掌

児童・生徒指導  
保護者  
校務分掌

児童・生徒指導  
保護者  
校務分掌

「校務分掌に関わること」と「職場の人間関係」は同数です。

### 23. 副校長・教頭に必要な資質・能力



必要な資質・能力は、

豊かな人間性  
危機管理能力  
校長との連携  
ビジョン実現力

豊かな人間性  
危機管理能力  
ビジョン実現力  
校長との連携

豊かな人間性  
危機管理能力  
ビジョン実現力  
校長との連携

豊かな人間性  
危機管理能力  
ビジョン実現力  
校長との連携

危機管理能力  
豊かな人間性  
校長との連携  
ビジョン実現力

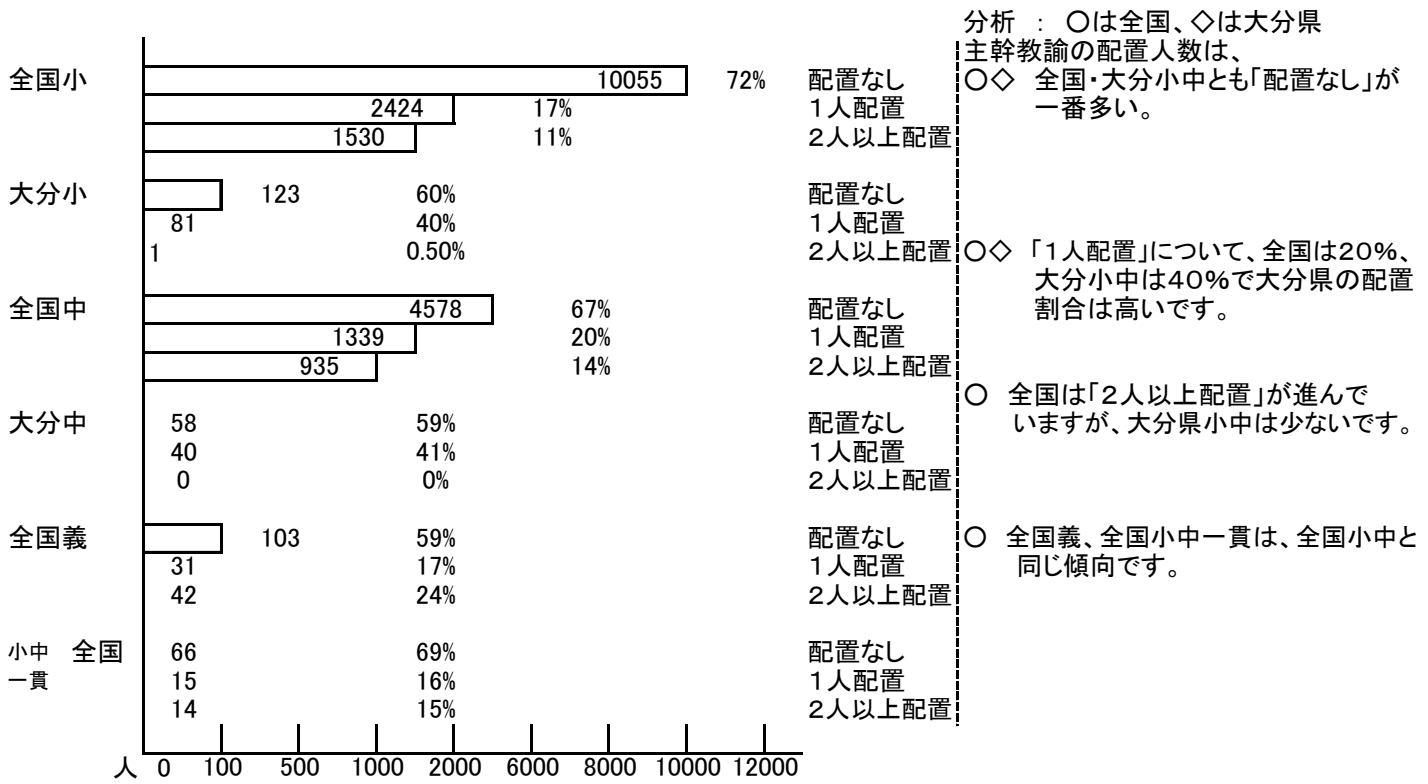
豊かな人間性  
危機管理能力  
ビジョン実現力  
校長との連携

○ 全国小は1位は「豊かな人間性」、  
2位は「危機管理能力」、3位は  
「校長との連携」です。

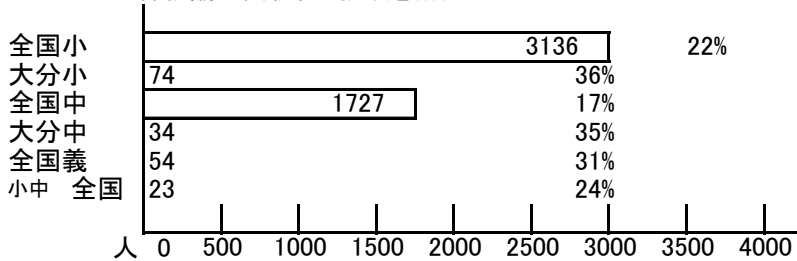
◇ 大分小中は1位から順番に  
「豊かな人間性」、「危機管理能力」、  
「ビジョン実現力」です。

○ 全国小は1位は「豊かな人間性」、  
2位は「危機管理能力」、3位は  
「ビジョン実現力」です。

○ 全国義、全国小中一貫も  
同じ傾向です。

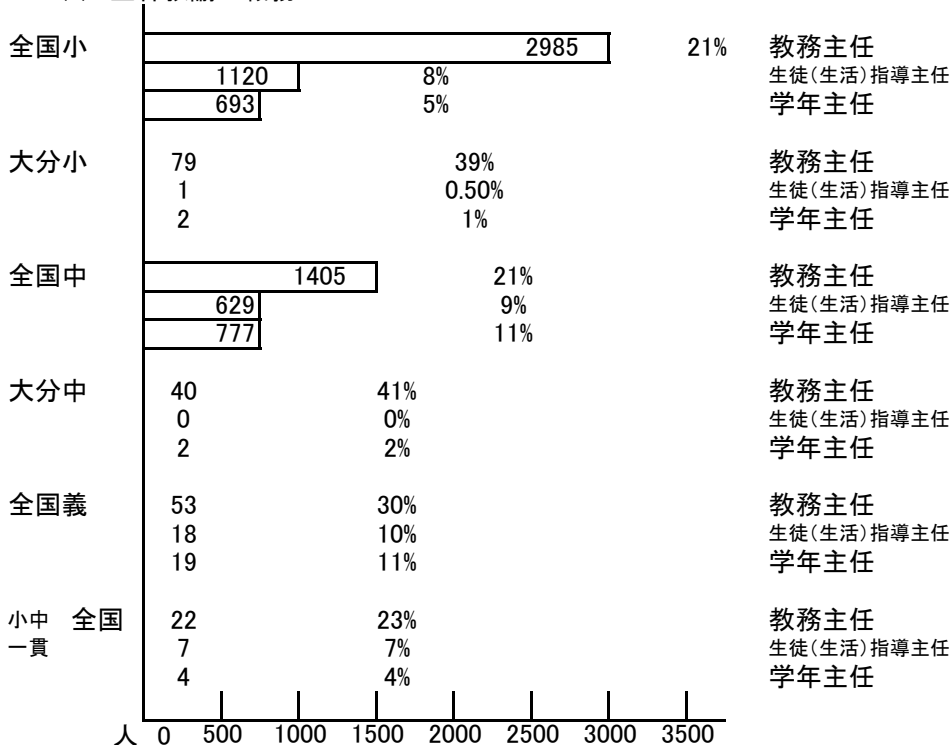


24-2-(1) 主幹教諭は副校長・教頭を補佐している



主幹教諭は副校長・教頭を補佐しているか、  
○ 補佐していると回答したのは、全国小22%、全国中17%です。  
◇ 補佐していると回答したのは、大分小36%、大分中35%、大分県の方が高い割合です。

24-2-(2) 主幹教諭の職務



主幹教諭の職務は、  
○◇ 全国・大分県ともに「教務主任」が1位です。  
◇ 大分県小中では「生徒(生活)指導主任」や「学年主任」の職務を担う割合は低い。

## [留意事項]

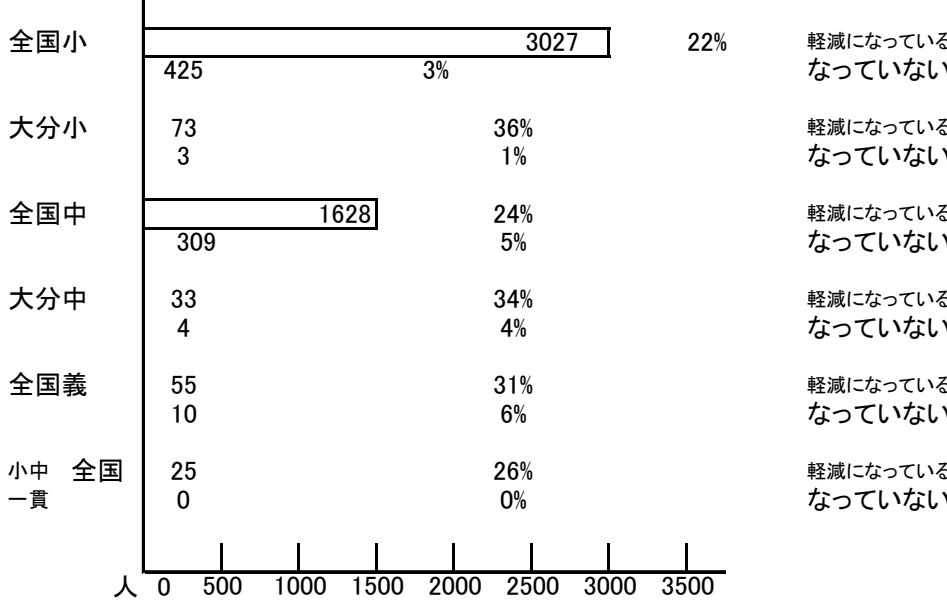
1. 11番から34番まで各項目に「%」が出てきます。  
これは、特に注釈がない場合は、その項目の中での割合を表しています。

**【例】**

<全国小> 80% 【全国小の80%】という意味です。 <全国義> 30% 【全国義の30%】という意味です。  
 <大分小> 70% 【大分小の70%】という意味です。 <大分義> 25% 【大分義の25%】という意味です。  
 <全国中> 75% 【全国中の75%】という意味です。 <全国小中一貫> 25% 【全国小中一貫の25%】という意味です。  
 <大分中> 85% 【大分中の85%】という意味です。 <大分小中一貫> 15% 【大分小中一貫の15%】という意味です。

2. 11番から34番まで、大分県の義務教育学校及び大分県の小中一貫校は回答数が少数のため、データを掲載できませんでした。

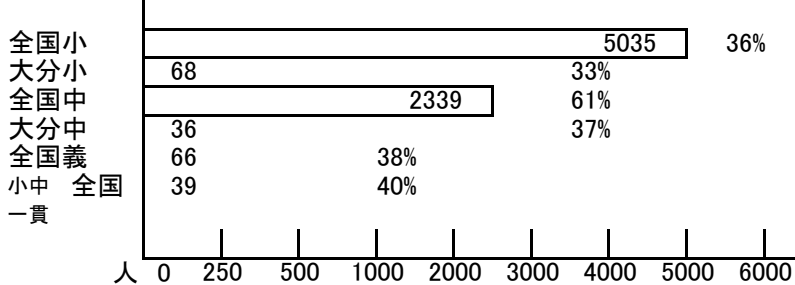
### 24-2-(3) 主幹教諭と副校長・教頭の負担軽減



分析：○は全国、◇は大分県  
負担軽減になっているか、  
○◇ 全国・大分県ともに「負担軽減」と回答した割合が1位です。

◇ 大分県小では36%、大分県中では34%が負担軽減になっていると回答しています。全国より高くなっています。

### 25. サポートスタッフ等が配置されている

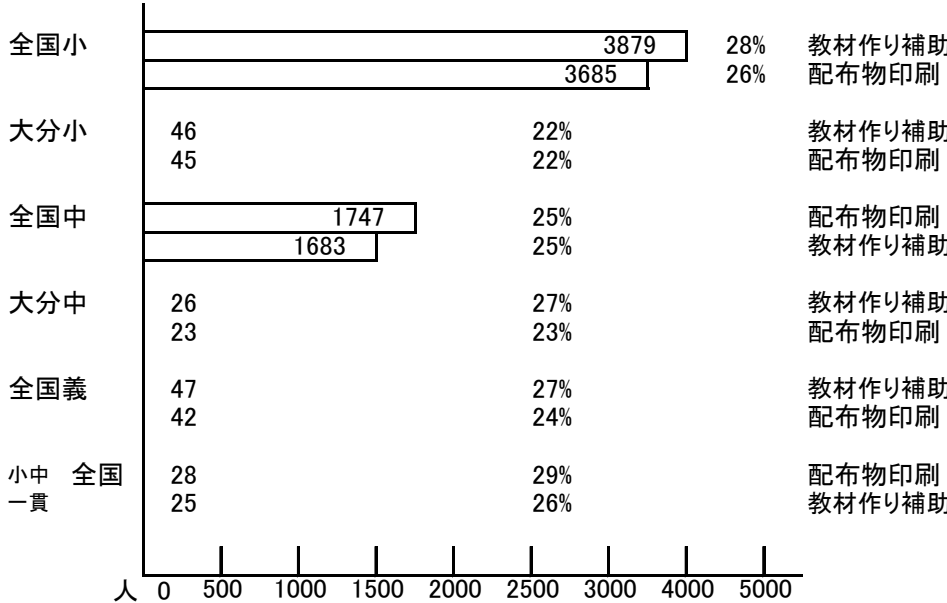


サポートスタッフの配置は、

○◇ 全国・大分県ともに「配置」と回答した割合は30%を超えています。  
○ 全国中は「配置」割合が61%と突出しています。

◇ 大分県での配置割合は、小学校33%、中学校37%で昨年に比べて10ポイント高くなっています。

### 26-1 校務支援スタッフの職務

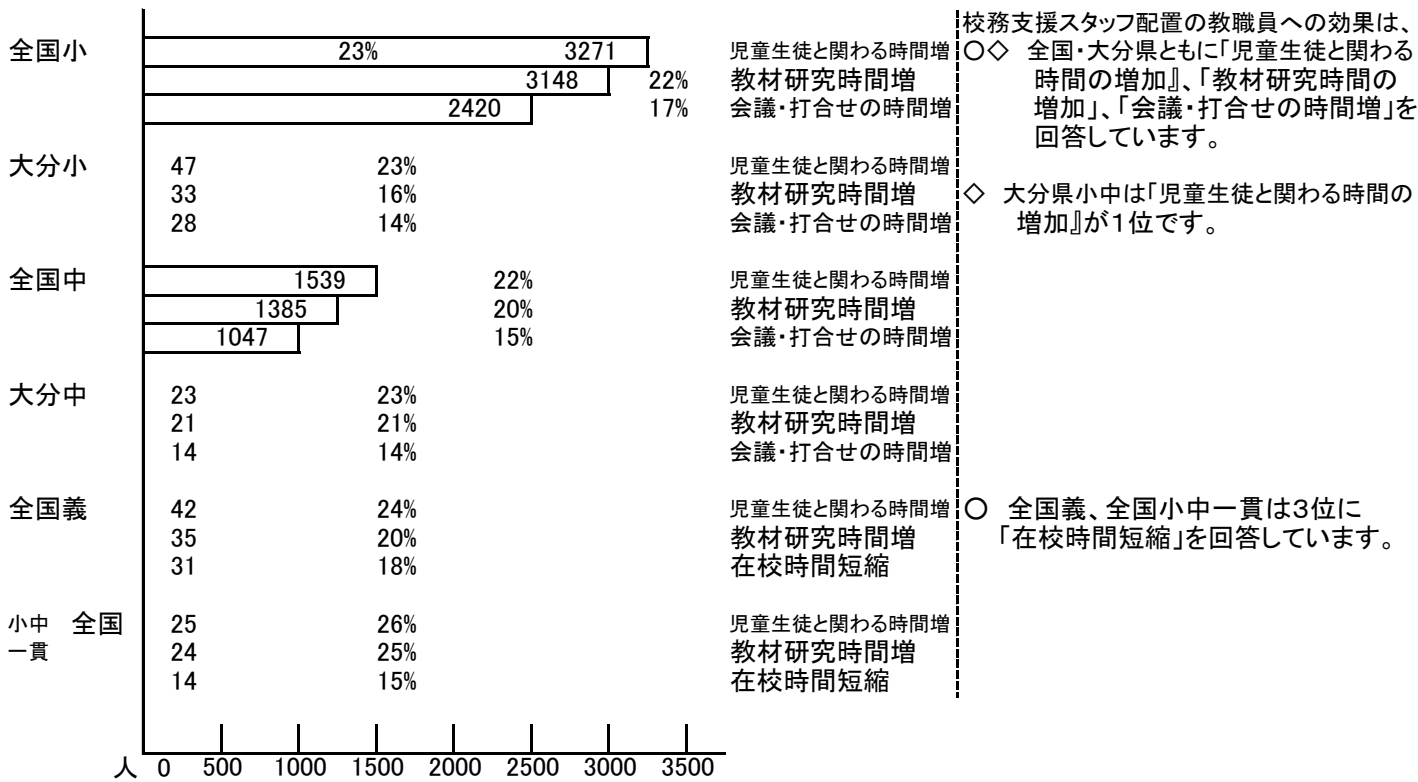


校務支援スタッフの職務は、

○◇ 全国・大分県ともに「教材作り補助」や「配布物印刷」が上位を占めています。

### 26-2 校務支援スタッフ配置の教職員への効果

分析：○は全国、◇は大分県

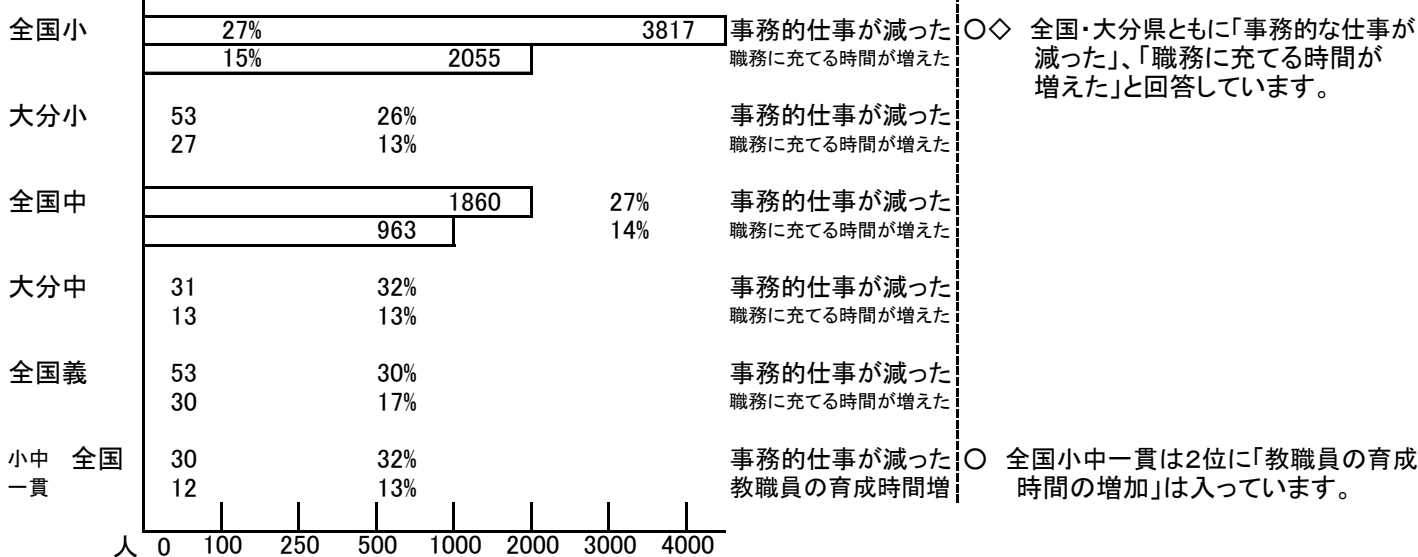


校務支援スタッフ配置の教職員への効果は、  
○◇ 全国・大分県ともに「児童生徒と関わる時間の増加」、「教材研究時間の増加」、「会議・打合せの時間増」を回答しています。

◇ 大分県小中は「児童生徒と関わる時間の増加」が1位です。

○ 全国義、全国小中一貫は3位に「在校時間短縮」を回答しています。

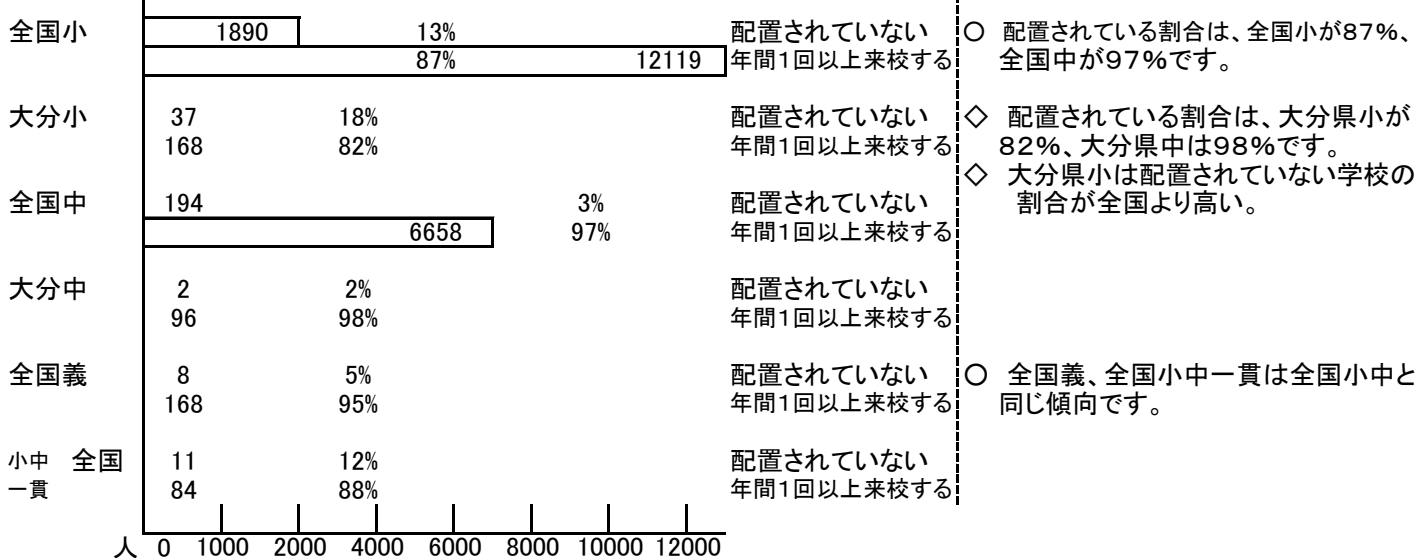
26-3 校務支援スタッフ配置の副校長・教頭への効果



副校長・教頭への効果は、  
○◇ 全国・大分県ともに「事務的な仕事が減った」、「職務に充てる時間が増えた」と回答しています。

○ 全国小中一貫は2位に「教職員の育成時間の増加」が入っています。

27. スクールカウンセラーの配置状況



スクールカウンセラーの配置状況は、  
○ 配置されている割合は、全国小が87%、全国中が97%です。

◇ 配置されている割合は、大分県小が82%、大分県中は98%です。  
◇ 大分県小は配置されていない学校の割合が全国より高い。

○ 全国義、全国小中一貫は全国小中と同じ傾向です。

## [留意事項]

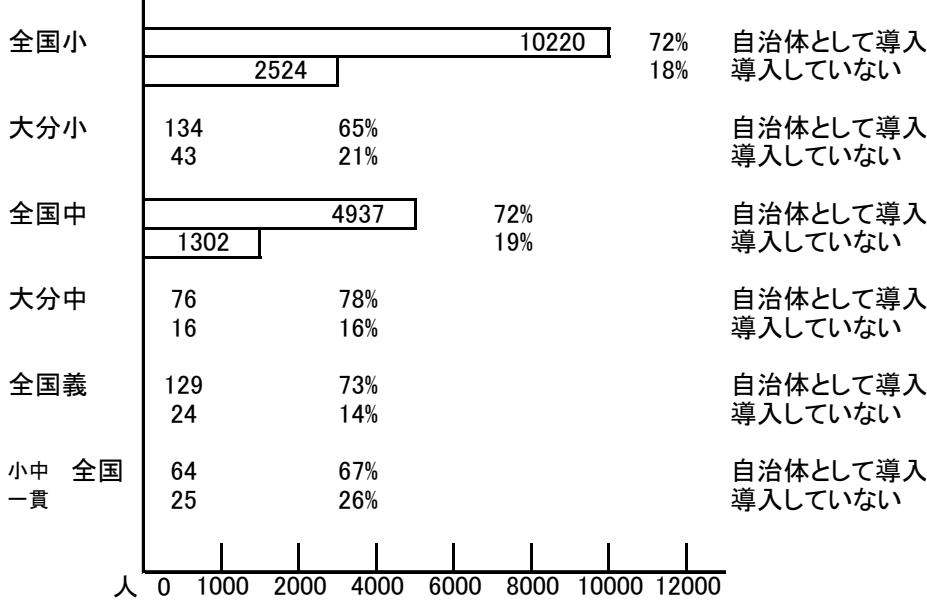
1. 11番から34番まで各項目に「%」が出てきます。  
これは、特に注釈がない場合は、その項目の中での割合を表しています。

【例】

<全国小> 80% 【全国小の80%】という意味です。 <全国義> 30% 【全国義の30%】という意味です。  
<大分小> 70% 【大分小の70%】という意味です。 <大分義> 25% 【大分義の25%】という意味です。  
<全国中> 75% 【全国中の75%】という意味です。 <全国小中一貫> 25% 【全国小中一貫の25%】という意味です。  
<大分中> 85% 【大分中の85%】という意味です。 <大分小中一貫> 15% 【大分小中一貫の15%】という意味です。

2. 11番から34番まで、大分県の義務教育学校及び大分県の小中一貫校は回答数が少数のため、データを掲載できませんでした。

### 28. 校務支援システムの導入状況



分析：○は全国、◇は大分県

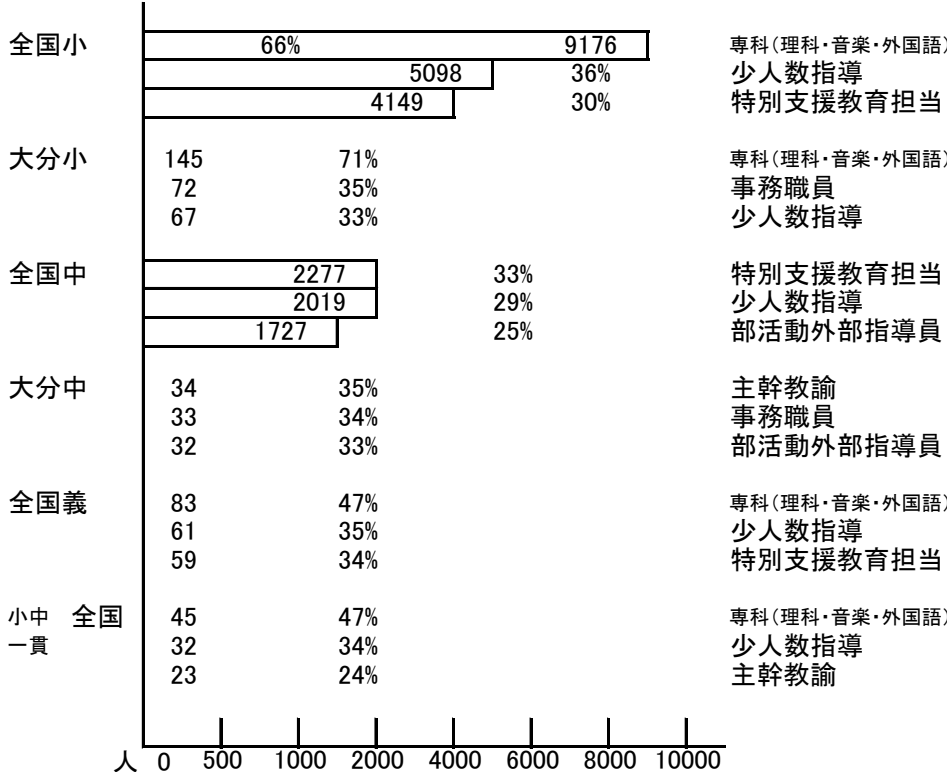
校務支援システムの導入状況は、

○◇ 全国・大分県ともに「自治体として導入している」と回答した割合が高いようです。

◇ 大分県小は「自治体として導入している」と回答した割合が全国より低い。

◇ 大分県中は「自治体として導入している」と回答した割合が全国より高い。

### 29. 配置を期待する教職員



配置を期待する教職員は、

○ 全国小は3位に「特別支援教育担当」が入っています。全国中の3位は「部活動外部指導員」です。

◇ 大分県小は「専科」の教職員を希望する割合が高い。

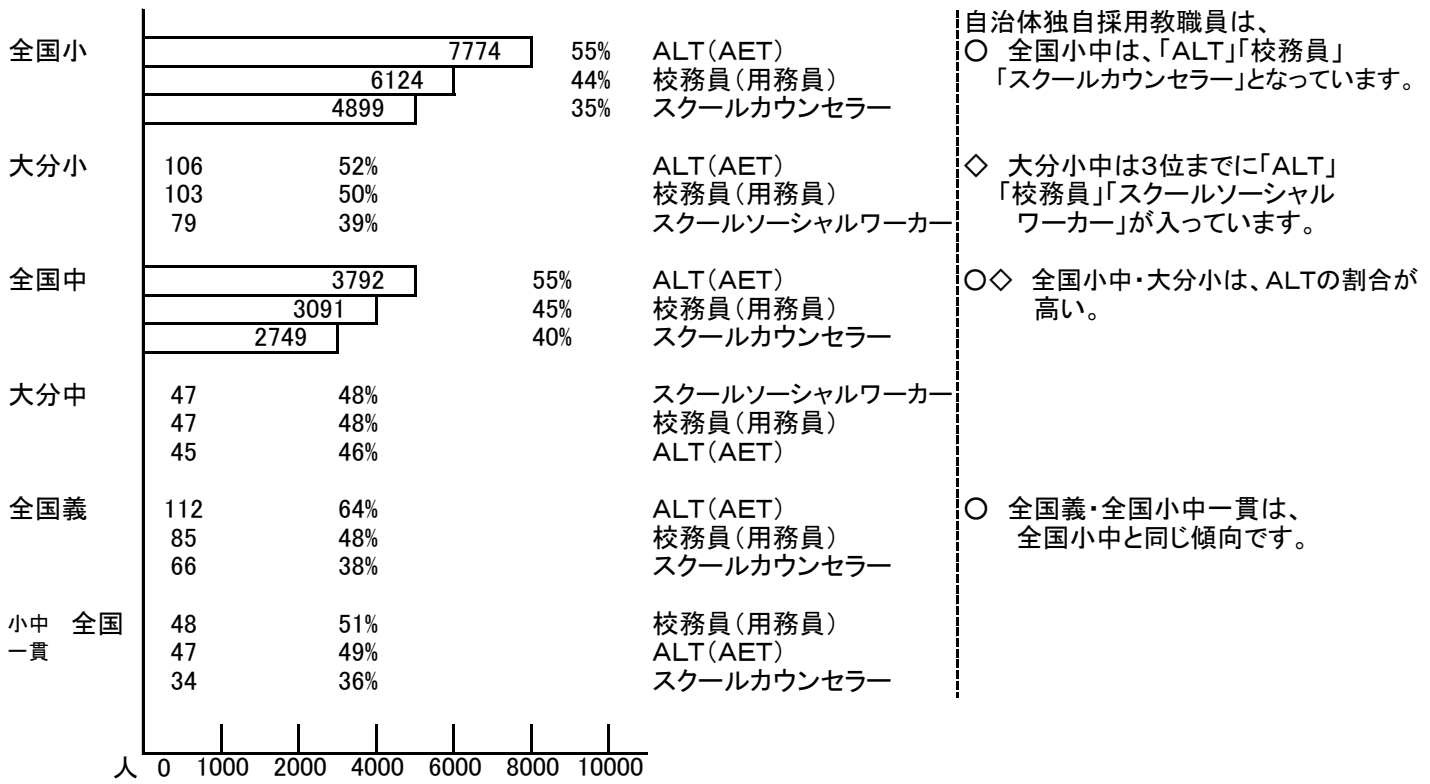
◇ 大分県中是有は「主幹教諭」の教職員を希望する割合が高い。

◇ 大分県は小中ともに2位に「事務職員」が入っています。

◇ 大分中の3位は「部活動外部指導員」です。

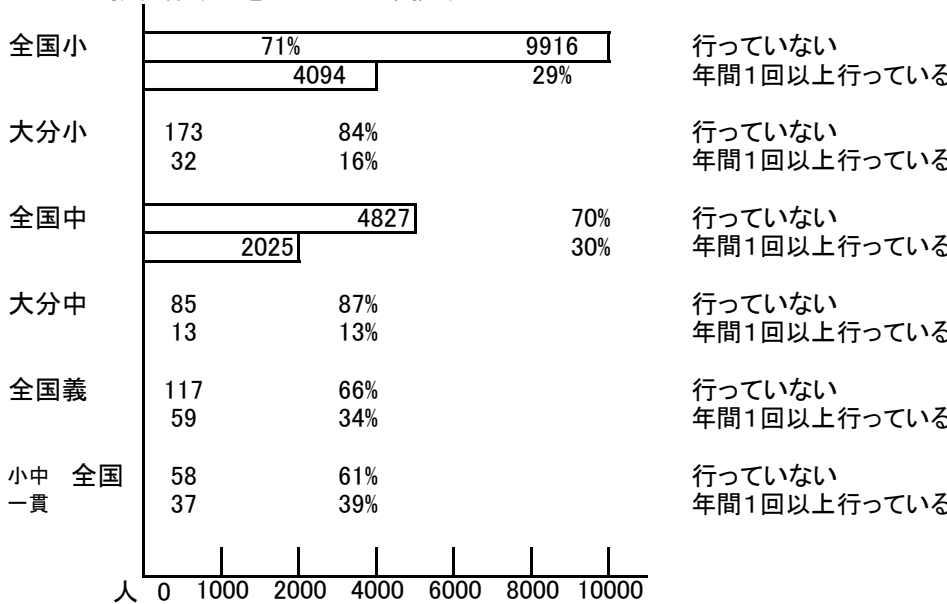
### 30. 自治体独自で採用している教職員

分析：○は全国、◇は大分県



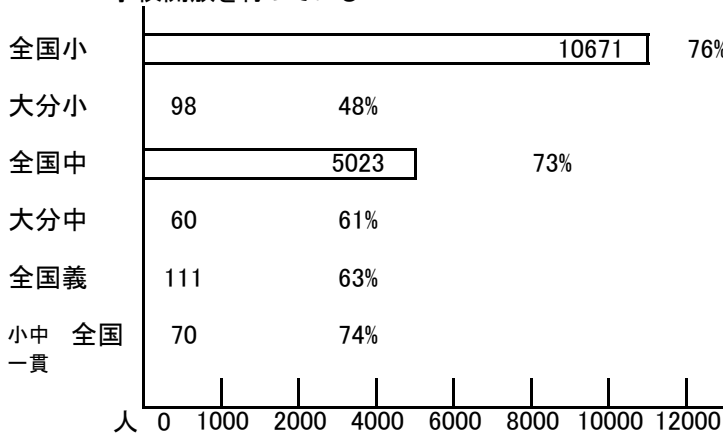
自治体独自採用教職員は、  
 ○ 全国小中は、「ALT」「校務員」「スクールカウンセラー」となっています。  
 ◇ 大分小中は3位までに「ALT」「校務員」「スクールソーシャルワーカー」が入っています。  
 ○◇ 全国小中・大分小は、ALTの割合が高い。  
 ○ 全国義・全国小中一貫は、全国小中と同じ傾向です。

31. 振替休業日をとらない土曜授業

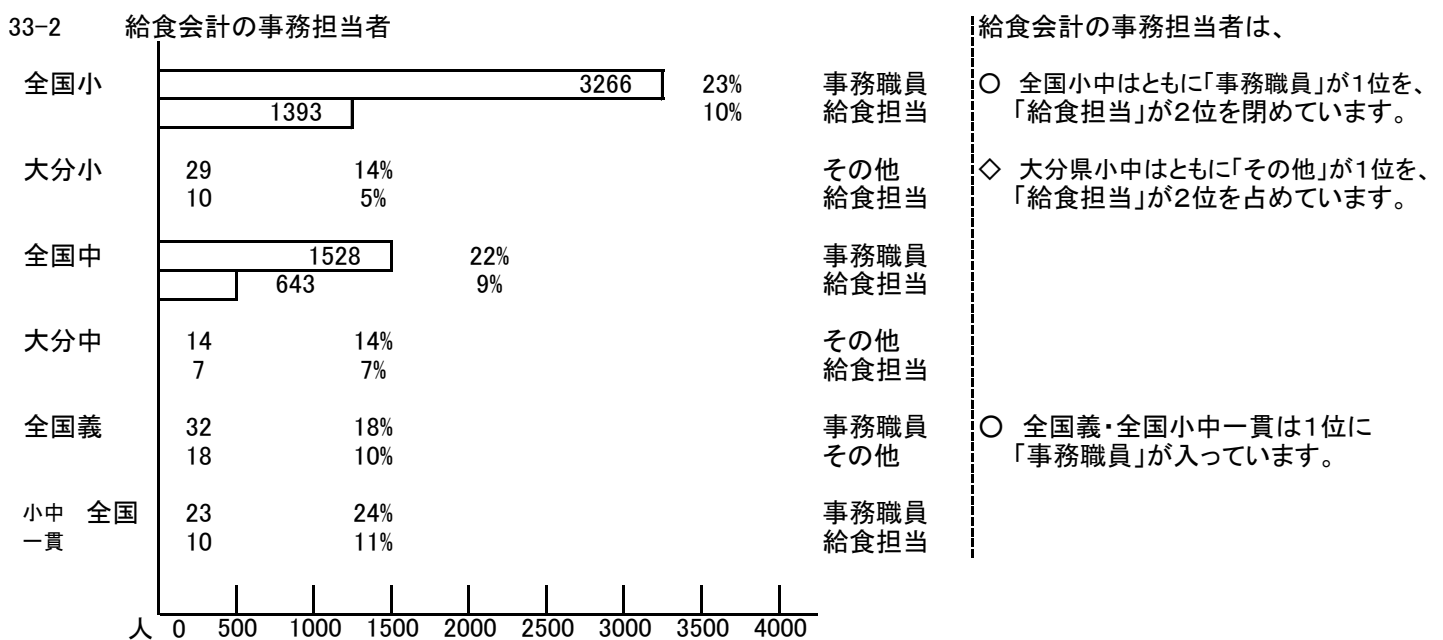
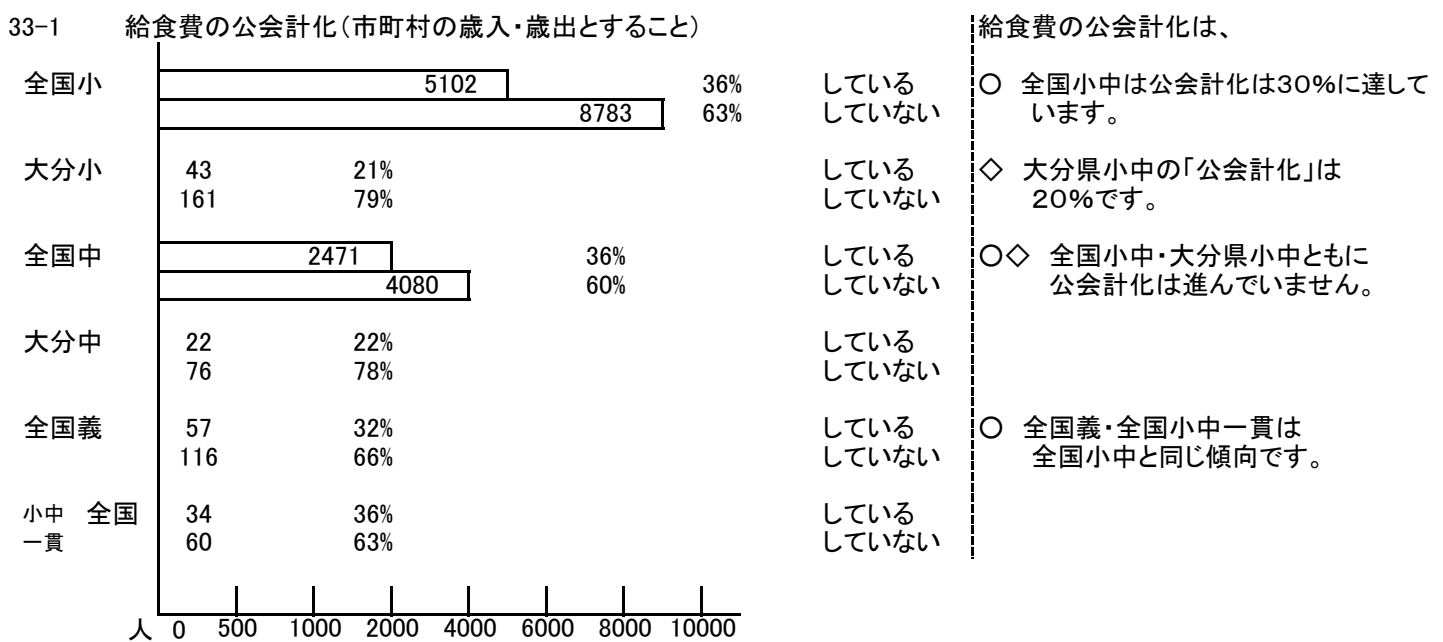
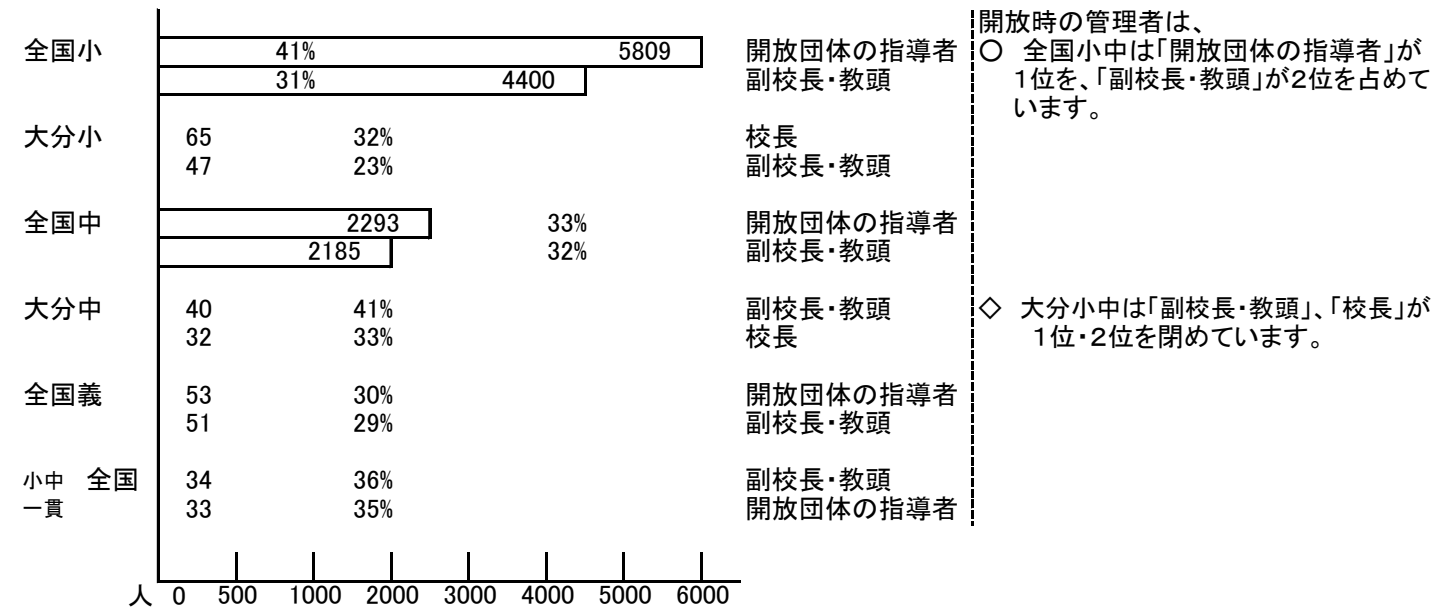


振替休業日をとらない土曜授業は、  
 ○◇ 全国小中、大分県小中ともに「行っていない」7割～8割を占めています。  
 ○ 全国義・全国小中一貫も同じ傾向です。

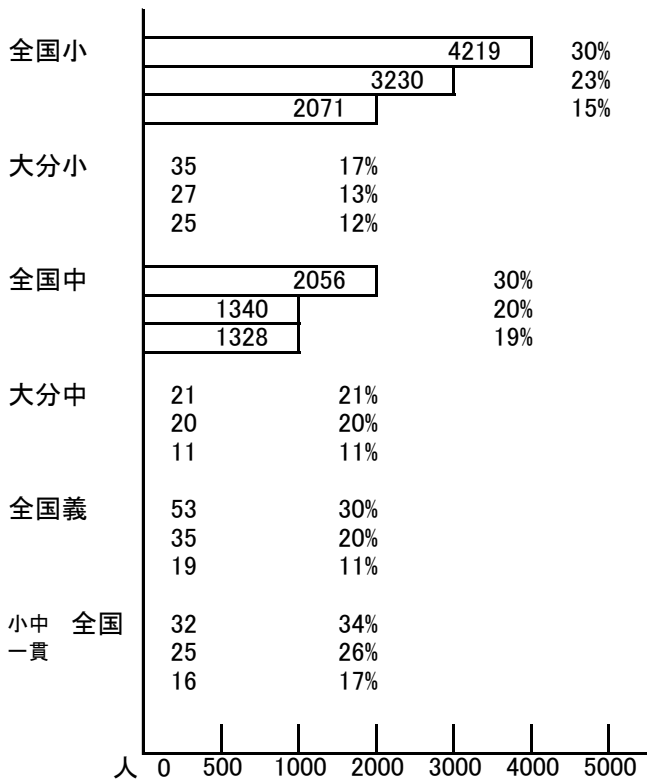
32-1 学校開放を行っている



学校開放は、  
 ○ 全国小中は70%を超えています。  
 ◇ 大分県小は48%で開放している割合が低い。  
 ○ 全国義・全国小中一貫も全国小中と同じ傾向です。



34. 給食費滞納整理担当者



事務職員  
副校長・教頭  
給食費担当職員

事務職員  
副校長・教頭  
栄養士・給食センター職員

事務職員  
給食費担当職員  
副校長・教頭

給食費担当職員  
副校長・教頭  
栄養士・給食センター職員

事務職員  
副校長・教頭  
給食費担当職員

事務職員  
副校長・教頭  
教育委員会

給食費滞納整理担当者は、

○◇ 全国小中、大分県小中ともに「事務職員」「副校長・教頭」、「給食費担当職員」「栄養士・給食センター職員」が入っています。

◇ 大分県小は全国小に比べると低い。

◇ 大分県中は全国中とほぼ同じ割合です。

○ 全国義・全国小中一貫も全国小中とほぼ同じ傾向ですが、全国小中一貫の3位に「教育委員会」が入っています。